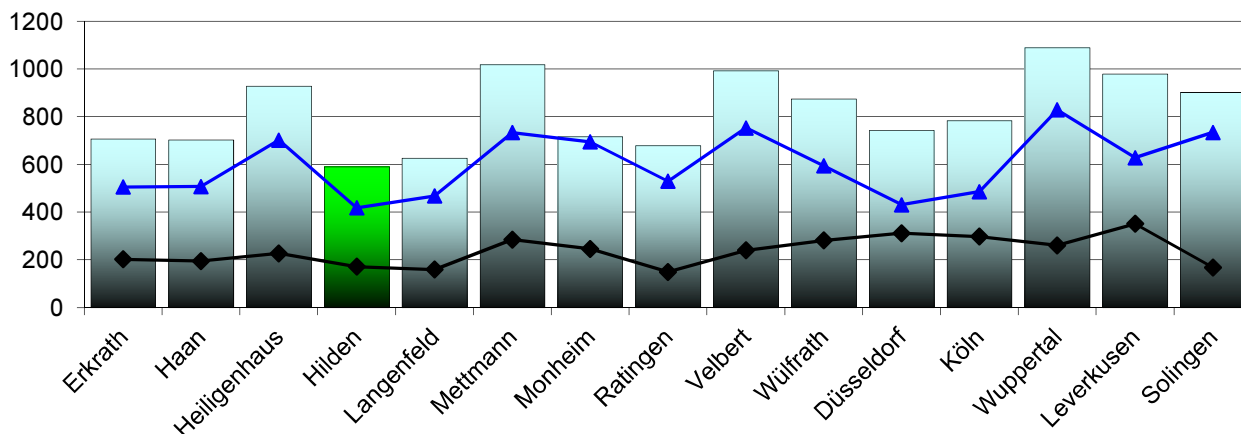


Vergleich der Abfall- und Abwassergebühren 2016 für einen 4-Personen-Haushalt



Auswahl aus 396 NRW-Kommunen: Kreis Mettmann und umliegende Großstädte

2016	Gesamt in € Abfall Abwasser für 4 Pers. / Jahr	Rest- u. Biogebühr € 120 l / 14 tägl. o. 60 l / wöch. oder 4 Pers. je 100 kg / a			Abwassergebühr € 200 cbm Abwasser Regenwasser = 130 m ²	
Erkrath	705	120 l 14 tgl.	k	199	505	4,0 AW
Haan	689	120 l 14 tgl.	15	193	496	4,0 AW
Heiligenhaus	925	Verwiegung	k	224	702	6,0 AW
Hilden	604	120 l 14 tgl.	10	172	432	6,0 WW
Langenfeld	637	60 l wöchtl.	15	159	477	6,0 AW
Mettmann	1037	120 l 14 tgl.	15	293	745	7,0 WW
Monheim	716	Verwiegung	k	222	705	6,0 WW
Ratingen	670	120 l 14 tgl.	13	149	521	6,0 WW
Velbert	999	120 l 14 tgl.	10	238	761	6,7 WW
Wülfrath	970	120 l 14 tgl.	10	301	668	6,7 WW
Düsseldorf	731	60 l wöchtl.	20	300	431	6,5 AW
Köln	782	60 l wöchtl.	20	296	486	4,1 WW
Wuppertal	1098	Einw. Gebühr	15	259	839	6,7 WW
Leverkusen	1002	Einw. Gebühr	15	373	629	6,6 WW
Solingen	873	120 l 14 tgl.	15	172	701	6,7 WW
Schnitt	829			237	607	

Annahmen der Verbrauchsgewohnheiten, die der Untersuchung zugrunde liegen:

Bei den Abwassergebühren ▲ wird ein jährlicher Verbrauch von 50 Kubikmetern pro Person gerechnet. Bei vorhandenem Niederschlagsmaßstab werden 130 qm überbaute Fläche angenommen.

Bei den Abfallgebühren ◆ werden 2016 gleiche Gefäßgrößen bei gleichem Abholturnus verglichen.

Hier wurde die 120 l Restmülltonne bei 14-täglicher Abfuhr (oder 60 l wöchentlich) - entspricht ca. 4 Personen - verglichen. Beim Einwohnermaßstab werden 4 Personen - beim Verwiegemaßstab 100 kg pro Pers. berechnet. Es wird eine 120 l Biotonne (50 kg/E) mitberechnet. Sonstige Gebühren z.B. für Sperrgut, Grünabfälle usw. wurden nicht berücksichtigt. Langenfeld, Solingen und Leverkusen bieten gar keine Biotonnen an. In Hilden kann ein 4-Personen-Haushalt bei Nutzung einer Biotonne bzw. Eigenkompostierung auch eine 80 l Restmülltonne (106 €) in Nutzung nehmen und zusätzliche Gebühren z. B. für Sperrgut fallen nicht an.

Im Vergleich Kreis ME und umliegende Großstädte hat die Stadt Hilden die günstigste Gebührenstruktur. In Hilden errechnet sich unter o.g. Annahmen ein Betrag von **2,90 € pro Person und Woche** für die Leistungen Abfallentsorgung und Abwasserbeseitigung.